

## Raccords d'extrémité PLT JPG NF E 29-532

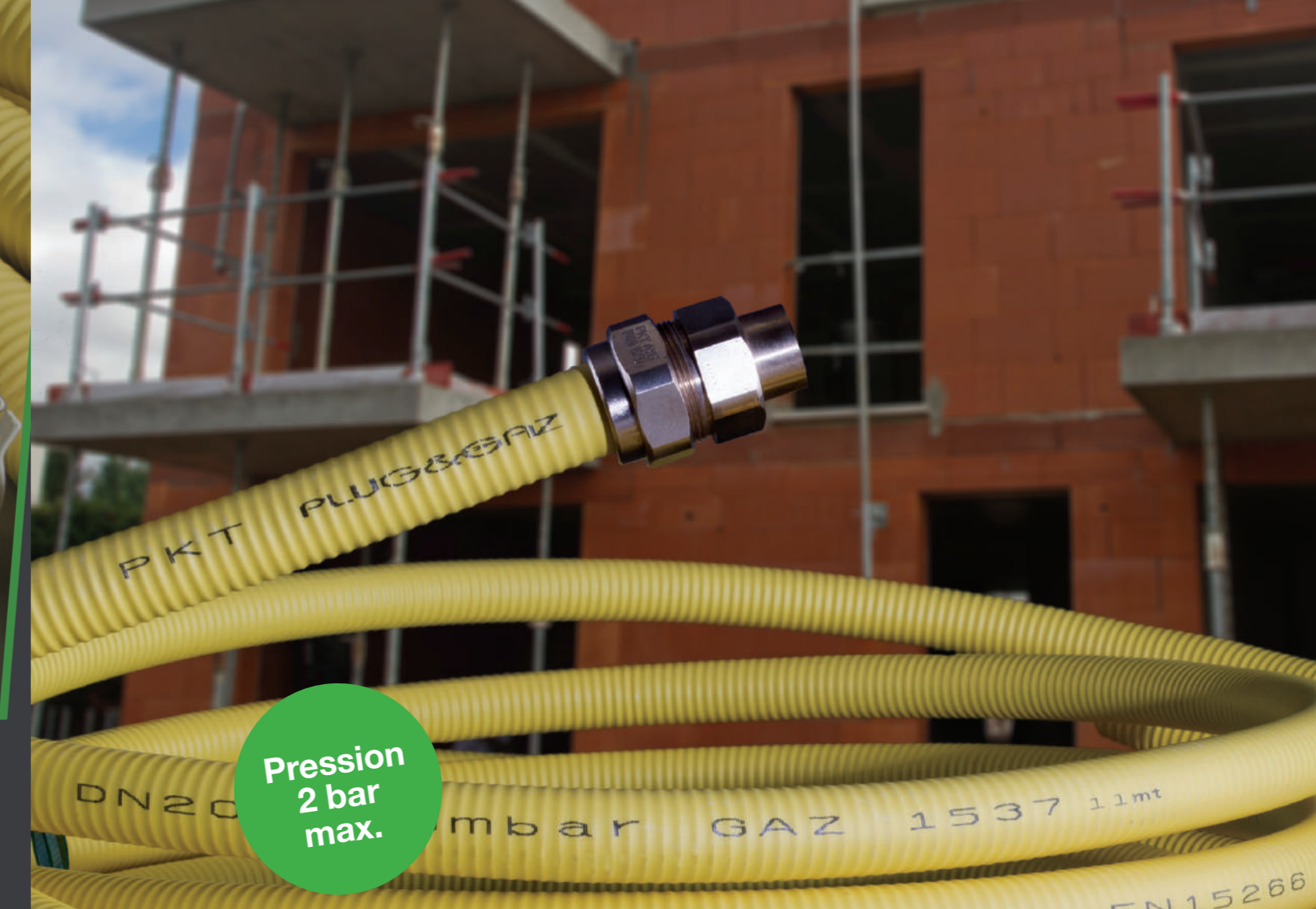
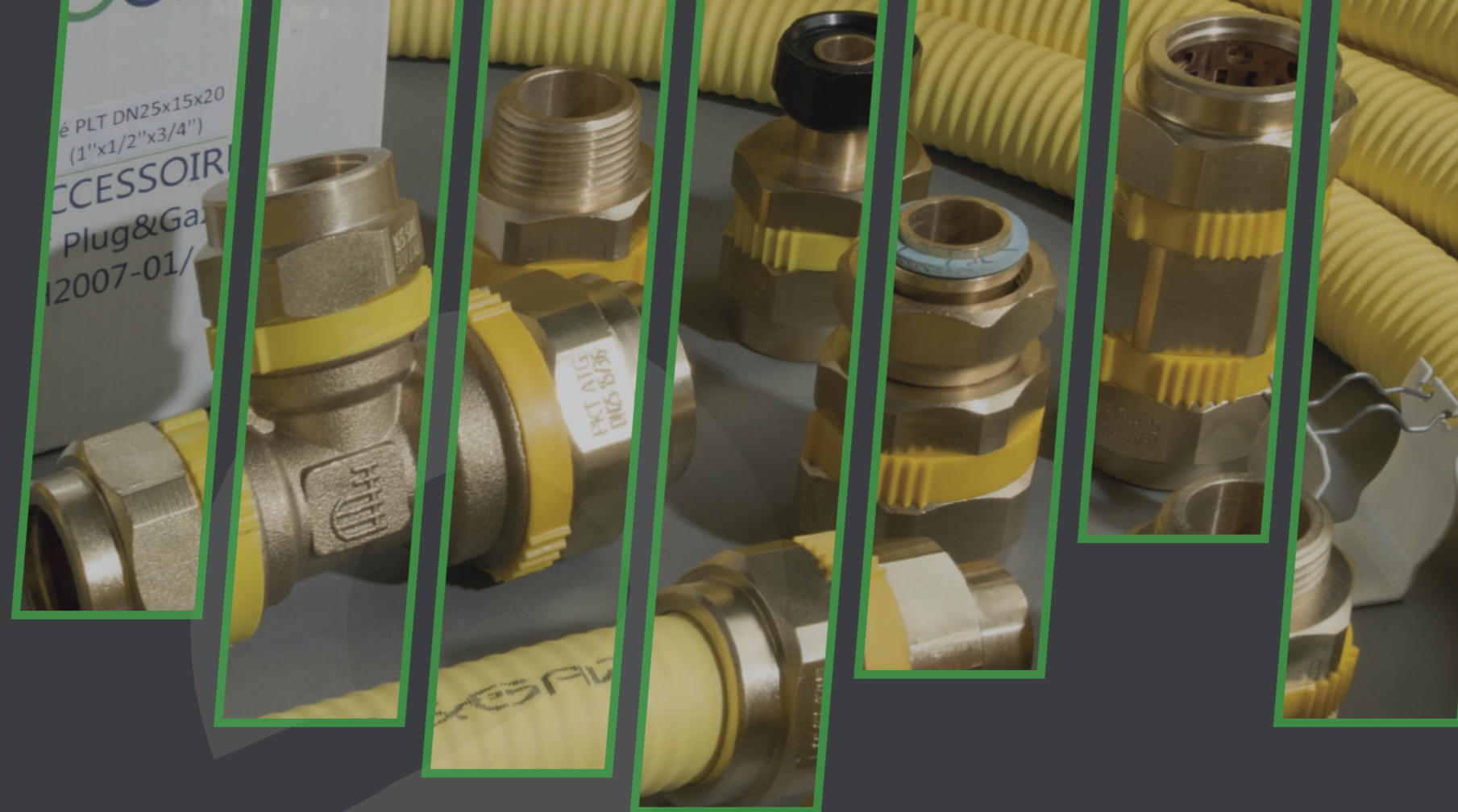
DN	Mâle	Ref	Femelle	Ref
DN15	G 1/2"	P26.F1.07	G 1/2"	P26.F9
	G 3/4"	P26.F1.11	G 3/4"	P26.F27
DN20	G 3/4"	P26.F1.08	G 1/2"	P26.F11
	G 1"	P26.F1.12	G 3/4"	P26.F10
			coudé 90° G3/4"	P26.F24
			G 1"	P26.F28
DN25	G 1"	P26.F1.09	G 3/4"	P26.F12
	G 1 1/4"	P26.F1.13	G 1"	P26.F14
DN32			G 1 1/4"	P26.F29
	G 1 1/4"	P26.F1.10	G 1"	P26.F13
	G 1 1/2"	P26.F1.14	G 1 1/4"	P26.F15
		G 1 1/2"	P26.F30	

## Raccords mécaniques JPC

DN	Mâle	Ref	Femelle	Ref
DN15				P26.F31
DN20	JPC mâle 6/20	P26.F3.301	Écrou 6/20	P26.F6
			Raccord coudé à 90° DN20xG4	P26.F23
DN25	JPC mâle 6/20	P26.F3.302	JPC NF E 29-532 (G4)	P26.F8
	JPC mâle 10/32	P26.F3.303	JPC NF E 29-532 (G6)	P26.F7
DN32	JPC mâle 10/32	P26.F3.304	Écrou 10/32	P26.F32

## Tés de couplage PLT

DN	Ref	DN	Désignation	Ref
15x15x15	P26.F3.07	DN15	à braser sur cuivre Ø 14	P26.F22
20x15x15	P26.F3.08		à braser sur cuivre Ø 16	P26.F35
20x15x20	P26.F3.01		à braser sur cuivre Ø 18	P26.F36
20x20x20	P26.F3.02	DN20	à braser sur cuivre Ø 18	P26.F37
25x20x20	P26.F3.12		à braser sur cuivre Ø 22	P26.F16
25x20x25	P26.F3.06	DN25	à braser sur cuivre Ø 22	P26.F17
25x15x20	P26.F3.03		à braser sur cuivre Ø 28	P26.F18
25x25x25	P26.F3.04	DN32	à braser sur cuivre Ø 22	P26.F19
32x25x25	P26.F3.05		à braser sur cuivre Ø 28	P26.F20
			à braser sur cuivre Ø 35	P26.F38



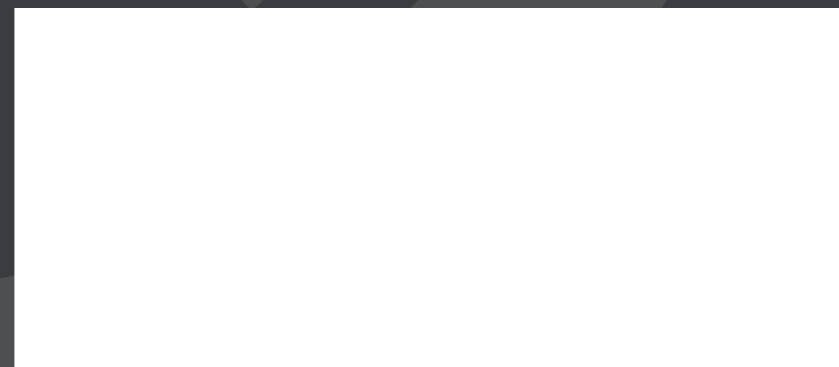
Pression  
2 bar  
max.

## CERTIFICATIONS FRANÇAISE ET INTERNATIONALES

Tous nos produits sont homologués en France par *Certigaz* selon la norme XP E29-826 sous le numéro ATG-PLT 009-09, et à l'internationale (EN 15 2666)



PRENEZ L'AVANTAGE  
**PLUG & GAZ**  
Le plaisir du gaz



PRENEZ L'AVANTAGE

# PLUG & GAZ

Kit de tuyaux pliables en acier inoxydable



Visitez notre site internet :  
[plugandgaz.com](http://plugandgaz.com)



Conception : zsw.fr - Ne pas jeter sur la voie publique

© Plug & Gaz - Mars 2021



1

## TOUS LES GAZ SONT COMPATIBLES

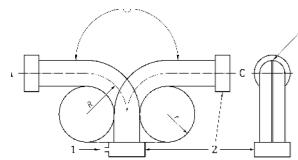
Le GPL (propane et butane), le Gaz Naturel et le Biogaz (ENR issu de la décomposition de biomasse).



3

## FIABILITÉ

Plug&Gaz est un système résistant à la corrosion, à la traction, aux agents chimiques, au feu, aux chocs et à l'écrasement. Étanche en cas d'incendie selon la norme XPE 29-826.



Test de pliability (12 cycles)

Nos tuyaux sont souples et anti-corrosion grâce au **traitement hyper-trempe**. Ce traitement confère au métal une meilleure aptitude au formage tout en limitant les risques de corrosion intergranulaire. 100% de nos tuyaux sont contrôlés en étanchéité avant leur sortie d'usine.

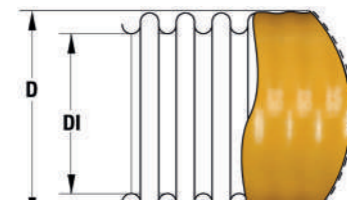


2

## PRODUIT

Tuyau onduleux pliable en acier inoxydable (PLT) revêtu d'une gaine de protection extérieure jaune en polyéthylène. Une gamme complète de raccords mécaniques. Idéal pour les conduites de gaz en réseau :

- Domestique (Résidentiel)
- Tertiaire (ERP, collectivités)
- Industriel



Diamètre nominal	15	20	25	32
(D1) diamètre interne en mm	16	20	25	32
(D) diamètre externe en mm	21.4	24.3	31.2	38.7



4

## AVANTAGES

- Rapide : montage du système en quelques minutes
- Facile : pas de brasures, livré en couronne, cintrage à la main
- Outils simples : coupe tube, cutter, clés plates
- 2 fois plus léger que le cuivre
- Très grandes longueurs : jusqu'à 300m sans raccords
- Traçabilité totale
- Propreté du chantier

6

## RACCORDS À DOUBLE ÉTANCHÉITÉ

Double étanchéité grâce au profil interne qui combine une liaison métal/métal à une étanchéité classique via un collet battu sur un joint nitrile EN549. La double étanchéité vous garantit l'étanchéité dans tous les cas et du premier coup.

5

## AISI 316L

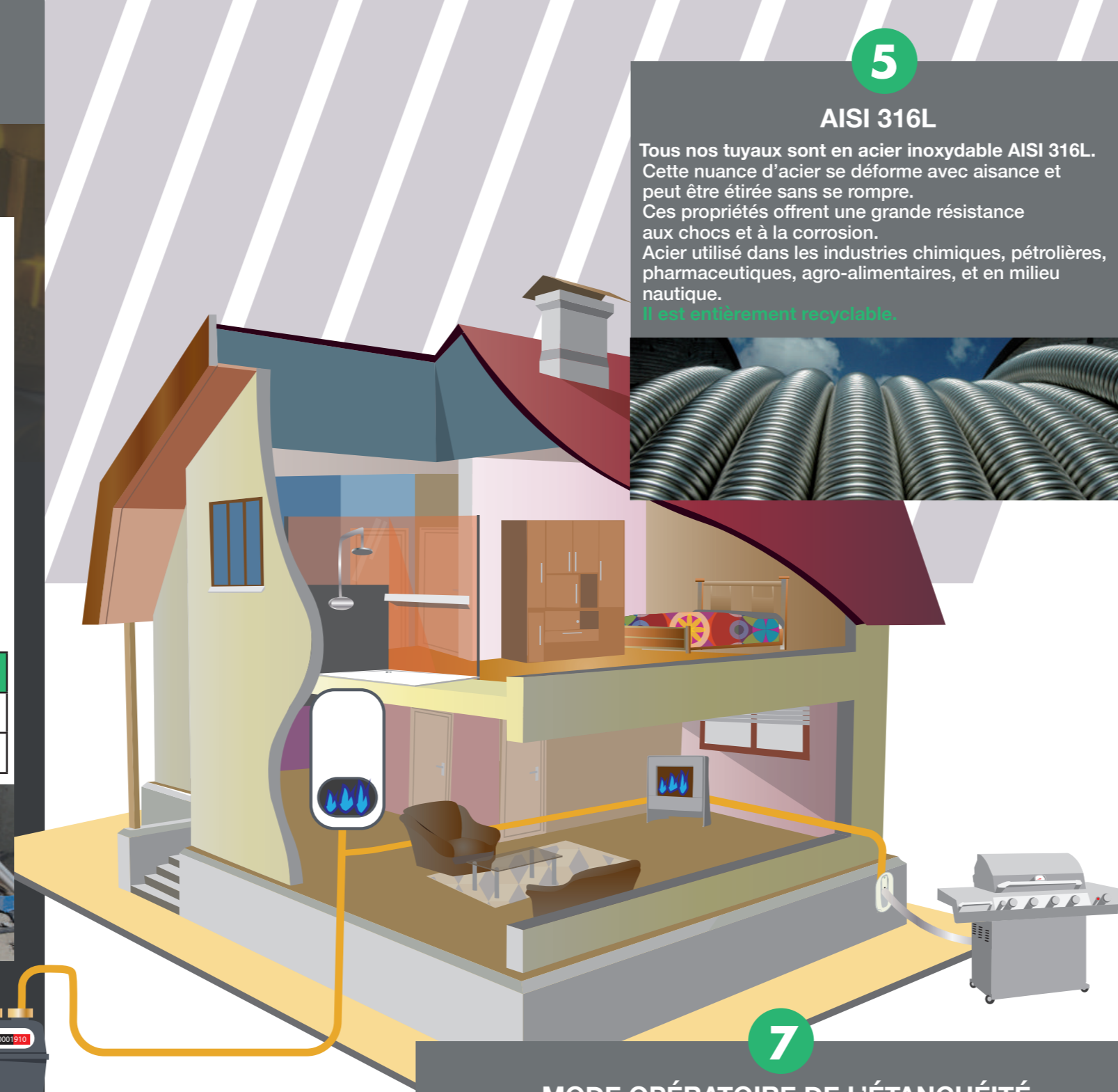
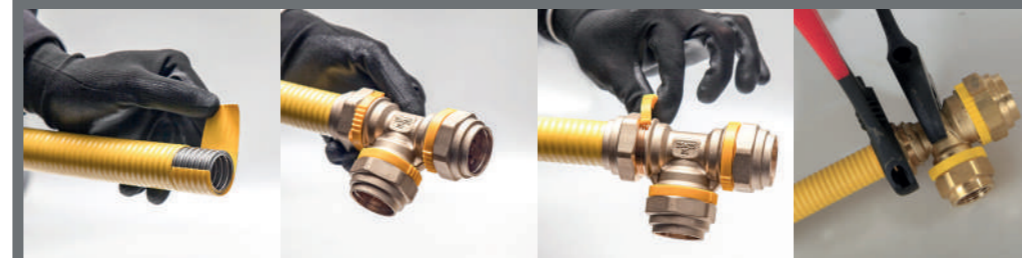
Tous nos tuyaux sont en acier inoxydable AISI 316L. Cette nuance d'acier se déforme avec aisance et peut être étirée sans se rompre. Ces propriétés offrent une grande résistance aux chocs et à la corrosion. Acier utilisé dans les industries chimiques, pétrolières, pharmaceutiques, agro-alimentaires, et en milieu nautique. **Il est entièrement recyclable.**



7

## MODE OPÉRATEUR DE L'ÉTANCHÉITÉ DE NOS RACCORDS

Introduire le tuyau dans le raccord puis retirer la bague jaune. Serrer l'écrou en butée sur le raccord (aucun couple de serrage n'est nécessaire). Cette action garantit la pression nécessaire afin qu'une onde du tuyau s'écrase pour obtenir un collet-battu et une **première étanchéité** métal / métal. L'onde écrasée augmente la surface d'étanchéité et comprime le joint pour une **deuxième étanchéité** collet / joint. Ces étapes simples garantissent une parfaite étanchéité jusqu'à **2 bar** de pression de service.



CLIC & PLUG !

## PLUG&GAZ EST L'INVENTEUR DE LA PRISE GAZ DE SÉCURITÉ

La première prise permettant de raccorder rapidement et en sécurité tout appareil gaz en intérieur ou en extérieur (barbecue, plancha, insert ...).

- Utilisation intérieure / extérieure
- Classe de température d'utilisation : de -20°C à +60°C
- Type de gaz : Gaz Naturel (20 et 25 mbar) et Gaz Propane (37 mbar)
- Obturateur automatique (OA) intégré
- Existe en 2 versions : applique ou encastrée.



### Tuyaux pliables PLT

DN	Longueur	Référence
DN 15	15 m	P26.05.01
	30 m	P26.05.02
	75 m	P26.05.03
DN20	15 m	P26.06.01
	30 m	P26.06.02
	75 m	P26.06.03
	105 m	P26.06.04
	150 m	P26.200.150
300 m		P26.200.300
DN25	15 m	P26.07.01
	30 m	P26.07.02
	55 m	P26.07.05
	75 m	P26.07.03
90 m		P26.07.06
DN32	15 m	P26.08.01
	30 m	P26.08.02
	45 m	P26.08.03
75 m	P26.08.04	

### Raccords d'extrémité PLT mâles coniques EN10226-1

DN	Réf	
DN15	R 1/2"	P26.F1.01
	R 3/4"	P26.F1.31
DN20	R 1/2"	P26.F1.06
	R 3/4"	P26.F1.02
	R 1"	P26.F1.32
DN25	R 3/4"	P26.F1.03
	R 1"	P26.F1.04
	R 1 1/4"	P26.F1.33
DN32	R 1 1/4"	P26.F1.05
	R 1 1/2"	P26.F1.34

### Raccords de couplage PLT

DN	Réf
DN15	P26.F2.01
DN20	P26.F2.02
DN25	P26.F2.03
DN32	P26.F2.04

### Raccords mécaniques écrou femelle GPL

DN	Réf
DN15	GPL M20x150 P26.F4
DN20	GPL M20x150 P26.F5